



うん てん

運転

Conducir

うん てんしゅ

運転手

Chofer, conductor

うん どう

運動

Ejercicio, movimiento

うん

運がいい

Buena suerte

ふ うん

不運

Mala suerte,
desafortunado

うん めい

運命

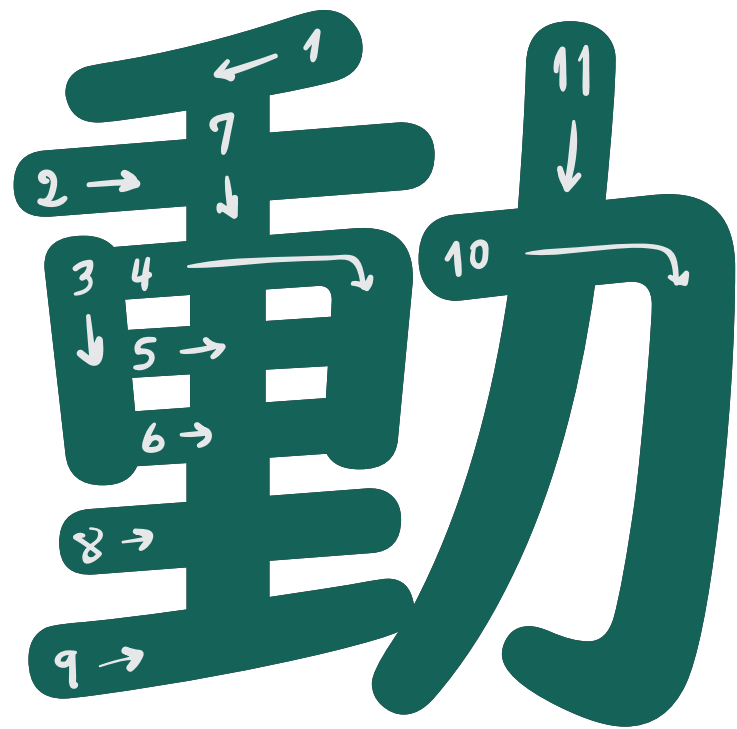
Destino, azar
Fortuna

Transportar / 運ぶ (はこぶ)

KUN: はこ

ON: うん





Moverse / 動く (うごく)

KUN: うご

ON: どう

うん どう
運動

Conducir

じ どう しゃ
自動車

Automóvil

どう ぶつ
動物

Animal

かつ どう
活動

Actuar, estar activo

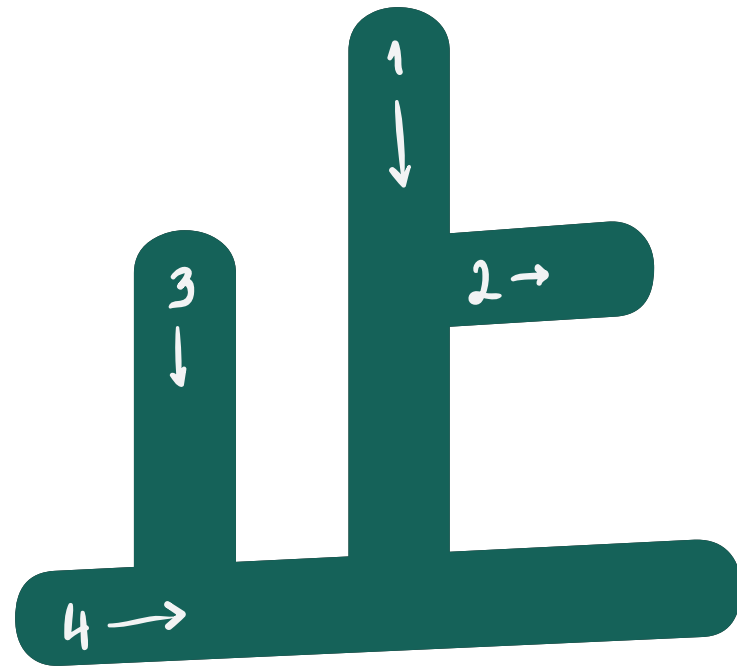
かん どう
感動

Profunda emoción

どう し
動詞

Verbo





Detenerse / 止まる (とまる)

KUN: と

ON: し

ちゅう し
中止

Suspensión, terminación
(suspender definitivamente.)

きん し
禁止

Restricción, prohibición

てい し
停止

Suspensión, interrupción,
(parar algo temporalmente.)

はい し
廃止

Abolición, revocación

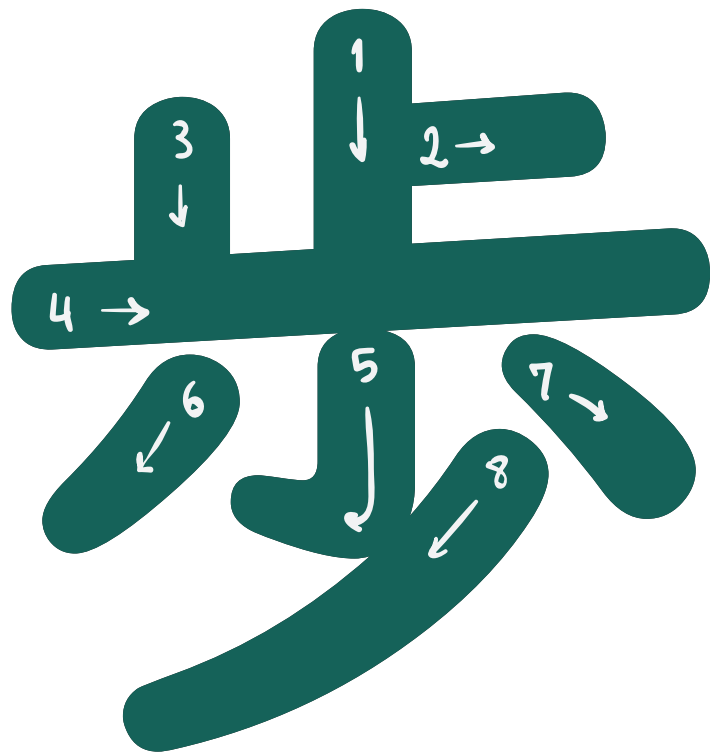
ぼう し
防止

Prevención

と
止まれ

Stop (Señal de calle)





Caminar/ 歩く (あるく)

KUN: ある あゆ

ON: ぽ ほ ぶ ふう

さん ぽ
散歩

Paseo

しん ぽ
進歩

Avanzar, progresar

ほ どう
歩道

Acera, andén

あゆ
歩み

Paso, andar, curso

ぶ あい
歩合

Comisión, porcentaje

ほ こう しゃ
歩行者

Peatón, transeúnte





Usar / 使う (つかう)

KUN: つか

ON: し

たい し かん
大使館

Embajada

たい し
大使

Embajador, legado

し よう ちゅう
使用中

Ocupado, en uso

し めい
使命

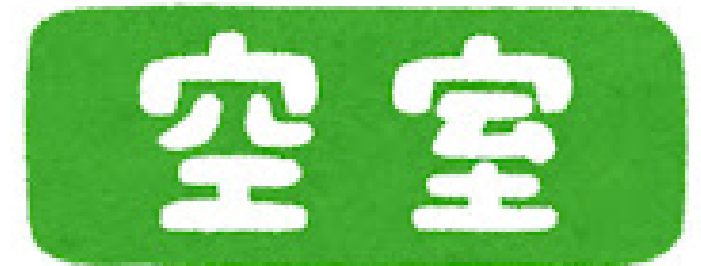
Misión, recado

てん し
天使

Ángel

つか
お使い

Siervo, súbdito
mandado.





Enviar / 送る (おくる)

KUN: おく

ON: そう

ほう そう
放送

Emitir, transmitir
(al público en general)

ゆうそう
郵送

Envío postal, flete

そうりょう
送料

Gastos de envío

そう べつかい
送別会

Fiesta de despedida

そうしん
送信

Envío, emisión
(alguien/algo específico)

み おく
見送る

Acompañar y despedir
a alguien





Lavar / 洗う (あらう)

KUN: あら

ON: せん

て あ
お手洗い

Baño (inodoro)

せんたく
洗濯

Lavar la ropa

せん ざい
洗剤

Detergente

せん がん
洗顔

Lavado de cara

せん れい
洗礼

Bautizo, bautismo

せんじょうざい
洗淨剤

Jabón en polvo



手を洗おう



apresurarse / 急ぐ (いそぐ)

KUN: いそ

ON: きゅう

きゅうこう

急行

Ir rápidamente

とっきゅう

特急

Tren expreso especial

し きゅう

至急

Urgente

きんきゅう

緊急

Emergencia

きゅうきゅうしゃ

救急車

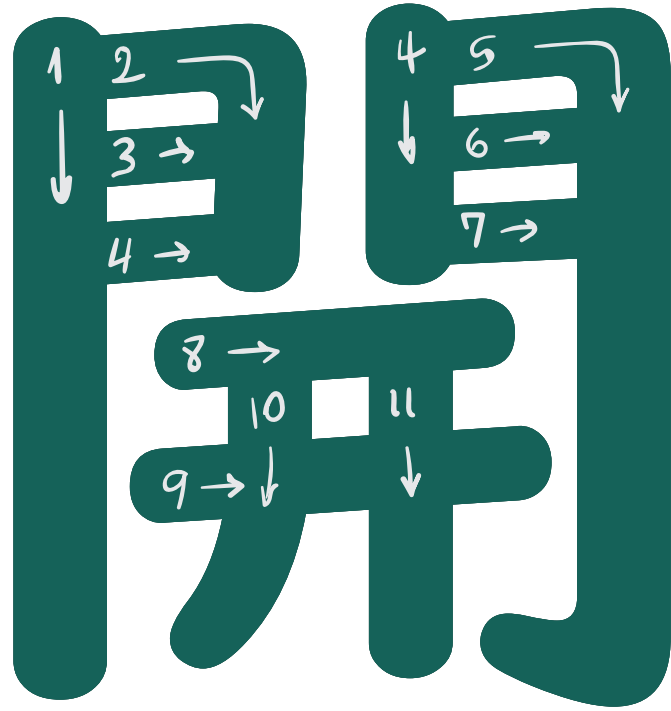
Ambulancia

きゅうよう

急用

Asunto urgente





Abrir / 開く (あく)

KUN: あ ひら

ON: かい

かい し
開始

Principio, comienzo

かい てん
開店

Apertura (inauguración)

こう かい
公開

Abierto al público

かい かい しき
開会式

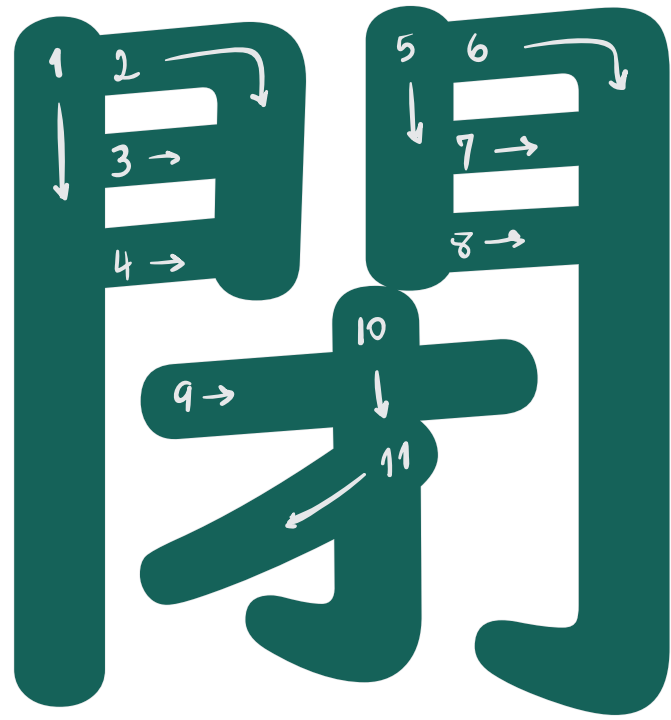
Ceremonia de apertura

ひら
開く

Abrir
(negocio, libro)

あ
開ける

Abrir
(La puerta)



Cerrar / 閉まる (しまる)

KUN: し と

ON: へい

へい かいしき
閉会式

へい てん
閉店

へい さ
閉鎖

へい こう
閉口

と
閉じる

し
閉める

Ceremonia de clausura

cierre de los comercios,
liquidación o cese.

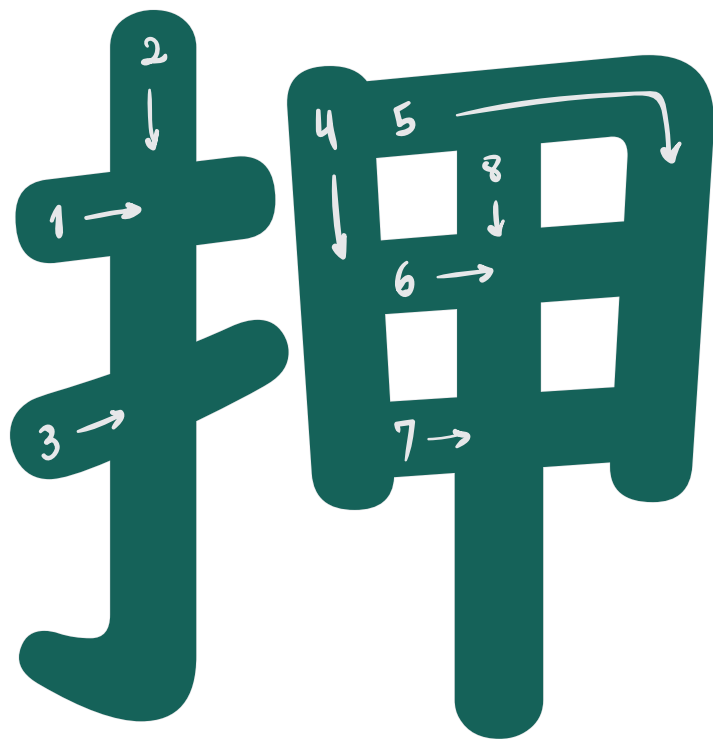
Cierre, clausura

Cerrar la boca

cerrar
(libros, ojos, reunión, etc)

Cerrar





Presionar o empujar / 押す (おす)

KUN: お

ON: おう

お い
押し入れ

Ropero, armario

お
押さえる

Suprimir, detener,
atrapar

お だ
押し出す

Sacar empujando,
extraer apretando

おうしゅう
押収

Incautación, embargo,
comiso, decomiso.

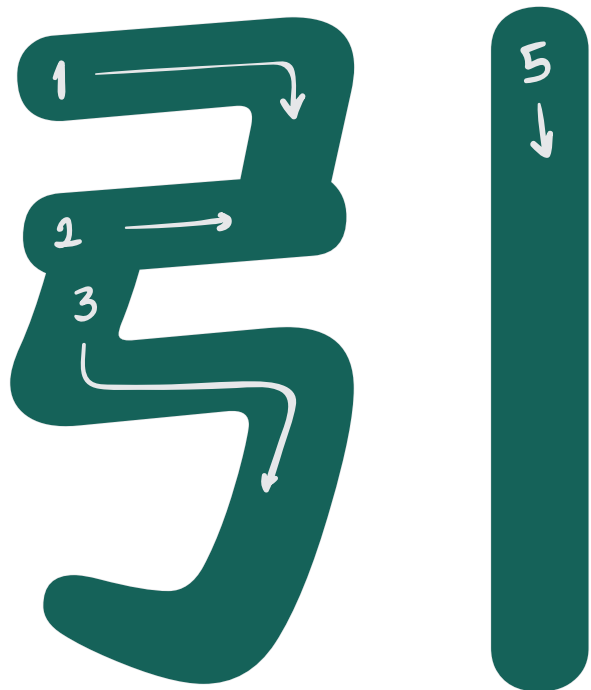
お っ
押し付ける

apretar, empujar,
forzar, obligar

お よ
押し寄せる

Aglomerarse,
acudir en masa





Jalar / 引く (ひく)

KUN: ひ び

ON: いん

ひ だ
引き出し

Cajón, gaveta

ひ だ
引き出す

Sacar, retirar, extraer

ひ こ
引っ越す

Mudarse, cambiar
de residencia

ひ わ
引き分け

Empate
(en una competición)

わ び
割り引き

Descuento, rebaja,
reducción

いん よう
引用

Cita, referencia





Pensar/ おもう おもう)

KUN: おも

ON: し

おも だ
思い出す

Recordar

おも で
思い出

Recuerdo, memoria

おも
思いがけない

Inesperado

ふ し ぎ
不思議

Maravilla, milagro,
extraño

し そう
思想

Pensamiento, idea,
ideología

おも
思いきり

Con todas las fuerzas,
con todo el corazón





Conocer / 知る (しる)

KUN: ち

ON: し

し
知らせる

Notificar, aconsejar

し あ
知り合い

Conocido, persona conocida

しょう ち
承知

Concentimiento, aceptación, aceptar

ち じん
知人

Amigo, conocido

ち しき
知識

Conocimiento, información

ち せい
知性

Inteligencia





Pensar / 考える (かんがえる)

KUN: かんが

ON: こう

かんが
考え

Idea

かんが かつ
考え方

Forma de pensar

さんこう
参考

Consulta, referencia,
información

こうりょ
考慮

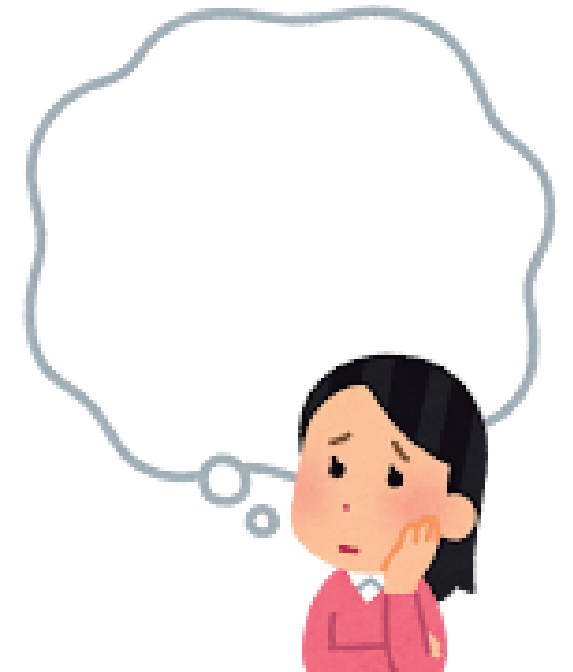
Reflexión, consideración

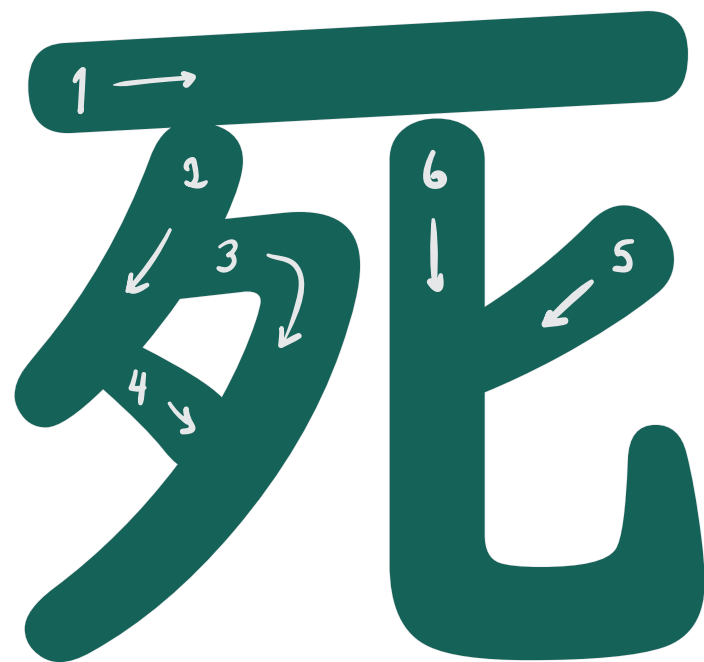
こう こ がく
考古学

Arqueología

さん こうしよ
参考書

Libro de referencia





Morir / 死ぬ (しぬ)

KUN: し

ON: し

し
死

Muerte

し たい
死体

Cadáver

ひっし
必死

Muerte inevitable,
desesperación

し ぼう
死亡

Mortalidad
(pérdida de vidas humanas)

あん らく し
安楽死

Eutanasia

し しゃ
死者

Difunto, fallecido

