

japonés desde cero

第16課

たんご
単語



日本語

Vocabulario

Leccion 16



シャツ

camiseta



Recorta y estudia tu vocabulario con

Flash card

Este vocabulario está basado en el libro de texto MINNA NO NIHONGO de acuerdo al orden de lecciones. Nos tomamos el atrevimiento de modificar y agregar algunas cosas como color, palabras, uso de kanji y actualización de algunos términos los cuales pueden estar obsoletos a la fecha de hoy. Además tomamos el modelo de Flash card para que el estudiante pueda interactuar de manera mas dinámica con el vocabulario.

第16課



の
乗る
乗ります

Contexto (I)

でんしゃ
電車に乗る

Subir / Abordar
(en el tren)



日本語



お
降りる
降ります

Contexto (II)*

でんしゃ
電車を降りる

Bajar
(del tren)

専

博

占

卓

只



の
か
乗り換える
乗り換えります

(I)

Hacer transbordo



あ
浴びる
浴びます

Contexto (II)*

シャワーを浴びる

Ducharse



い
入れる
入れます

(II)

Meter
Introducir
Insertar



だ
出す
出します

(I)

Sacar (algo)
Entregar
Enviar (informe)

第16課



お
下ろす
下ろします

Contexto (I)

かね
お金を下ろす

Retirar
Sacar (Dinero)



日本語



はい
入る
入ります

Contexto (I)

だいがく
大学に入る

Entrar
Ingresar



で
出る
出ます

Contexto (II)

だいがく
大学を出る

Salir
Salir (de la Univ.)



お
押す
押します

(I)

Presionar
Empujar



はじ
始める
始めます

(II)

(を)

Empezar
Comenzar
Iniciar



けんがく
見学する
見学します

(III)

Visitar un lugar
(con fines de
estudio)

貞

児

凡

句

肌

第16課



わか
若い

Joven

(い)



なが
長い

Largo

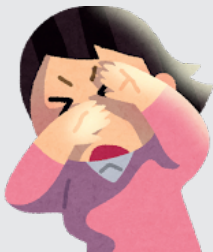
(い)



みじか
短い

Corto

(い)



あか
明るい

Claro
Luminoso
Iluminado

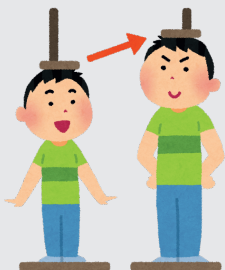
(い)



くら
暗い

Oscuro

(い)



せ たか
背が高い

(Estatura)
Persona alta

(い)



日本語

旬

勺

的

乱

具

第16課



せ ぶん
背が低い

(い)

(Estatura)
Persona baja



あたま
頭がいい

(い)

Inteligente



からだ

体

Cuerpo



あたま

頭

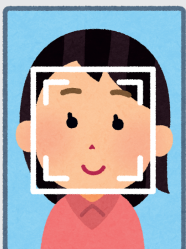
Cabeza



かみ

髪

Cabello



かお

顔

Cara
Rostro



日本語

真

賄

貢

項

刃

第16課



め
目

Ojo(s)



みみ
耳

Oreja(s)
Oidos(s)



くち
口

Boca



はな
鼻

Nariz



は
歯

Diente (s)



した
舌

Lengua



日本語

召

昭

則

副

別

第16課



あし

足

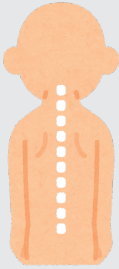
Pierna (s)
Pie (s)



うで

腕

Brazo (s)



せなか

背中

Espalda



なか

お腹

Ventre
Abdomen
Estómago



かた

肩

Hombro (s)



ゆび

指

Dedo (s)



日本語

可

別

頂

了

如

第16課



サービス

Servicio



ジョギング

Trotar



シャワー

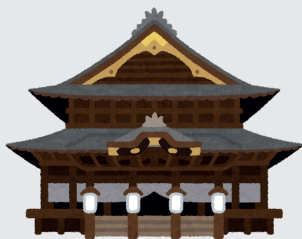
Ducha



みどり

緑

Vegetación
Zona verde



てら

お寺

Templo budista



じんじゃ

神社

Templo Sintoista



日本語

貫

克

汐

肖

硝

第16課



りゅうがくせい

留学生

Estudiante extranjero



日本語



かくにん

確認

Contexto (III)

でんしゃ
確認する

Confirmación
confirmar

いいえ、
まだまだです。

"No, todavía falta mucho."
Expresión modesta que se
usa al ser elogiado.

まず

Primero

つぎ
次に

A continuación

すごいですねー

¡Increíble!
¡Que bien!

碎

砂

削

器

臭